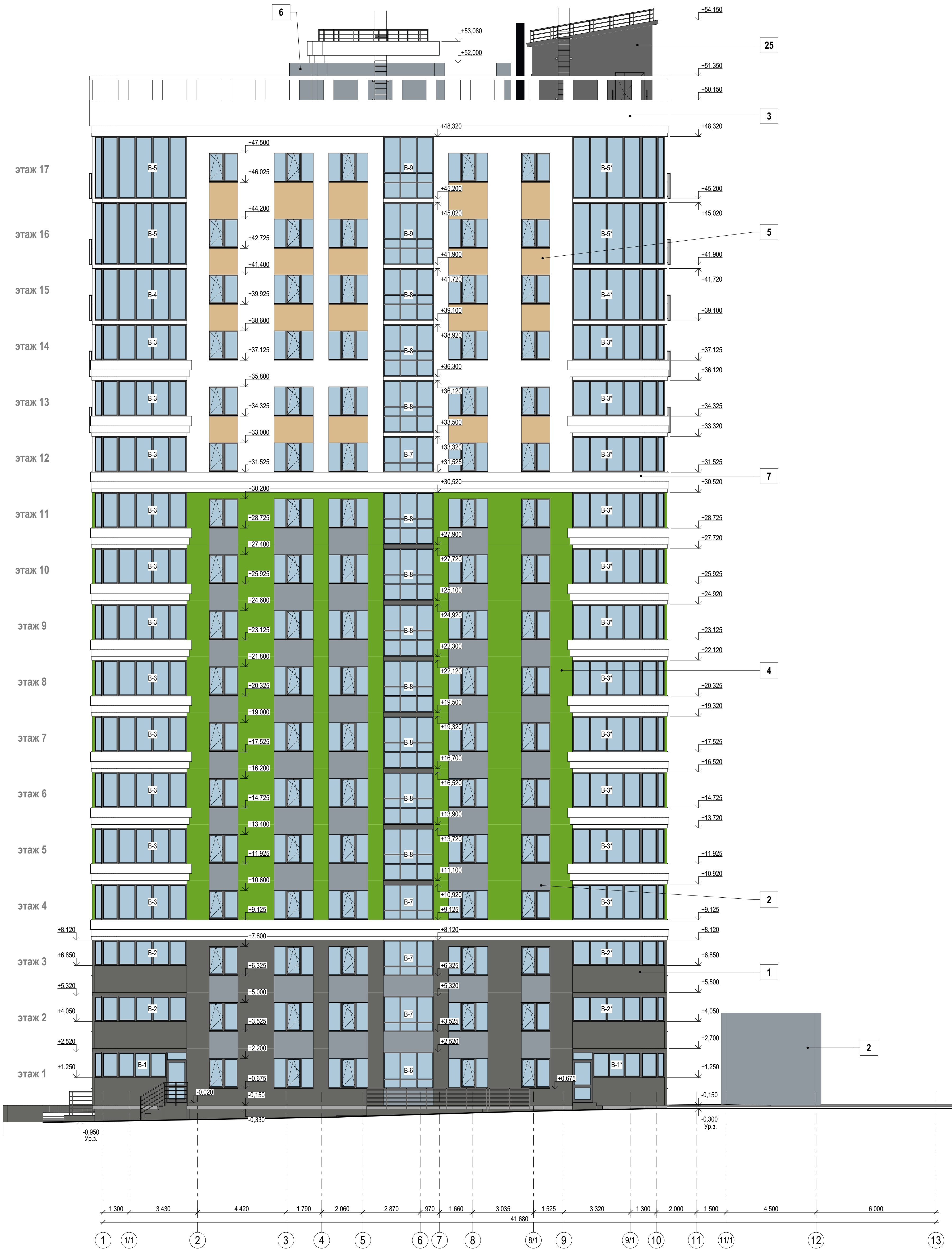


Ведомость рабочих чертежей основного комплкта АР				Технико-экономические показатели																																																																																																																																																																																																																																														
<div>СОГЛАСОВАНО:</div> <table><tr><td></td><td></td><td></td><td></td></tr><tr><td></td><td></td><td></td><td></td></tr><tr><td></td><td></td><td></td><td></td></tr><tr><td></td><td></td><td></td><td></td></tr><tr><td></td><td></td><td></td><td></td></tr><tr><td></td><td></td><td></td><td></td></tr><tr><td></td><td></td><td></td><td></td></tr><tr><td></td><td></td><td></td><td></td></tr><tr><td></td><td></td><td></td><td></td></tr><tr><td></td><td></td><td></td><td></td></tr><tr><td></td><td></td><td></td><td></td></tr><tr><td></td><td></td><td></td><td></td></tr><tr><td></td><td></td><td></td><td></td></tr><tr><td></td><td></td><td></td><td></td></tr><tr><td></td><td></td><td></td><td></td></tr><tr><td></td><td></td><td></td><td></td></tr></table> <div>Взам. инв. №</div> <div>Подп. и дата</div> <div>Инв. № подл.</div> <div>38/20</div>																																																																				<table><tr><th>Лист</th><th>Наименование</th><th>Примечание</th></tr><tr><td>1</td><td>Общие данные</td><td></td></tr><tr><td>2</td><td>Фасад 1-13</td><td></td></tr><tr><td>3</td><td>Фасад 13-1</td><td></td></tr><tr><td>4</td><td>Фасад А-М/3, М/3-А</td><td></td></tr><tr><td>5</td><td>План на отм. -3,330, -3,700 в осях 1-13 / А/1-М/2</td><td></td></tr><tr><td>6</td><td>План на отм. 0,000</td><td></td></tr><tr><td>7</td><td>План типового 2-9-го этажа</td><td></td></tr><tr><td>8</td><td>Экспликация помещений 2-9-го этажей</td><td></td></tr><tr><td>9</td><td>План типового 10-17-го этажа</td><td></td></tr><tr><td>10</td><td>Экспликация помещений 10-17-го этажей</td><td></td></tr><tr><td>11</td><td>План на отм. +48,000</td><td></td></tr><tr><td>12</td><td>Спецификация дверей</td><td></td></tr><tr><td>13</td><td>Ведомость окон</td><td></td></tr><tr><td>14</td><td>Спецификация окон</td><td></td></tr><tr><td>15</td><td>Ведомость витражей</td><td></td></tr><tr><td>16</td><td>Спецификация витражей</td><td></td></tr><tr><td>17</td><td>Ведомость отделки помещений</td><td></td></tr></table>					Лист	Наименование	Примечание	1	Общие данные		2	Фасад 1-13		3	Фасад 13-1		4	Фасад А-М/3, М/3-А		5	План на отм. -3,330, -3,700 в осях 1-13 / А/1-М/2		6	План на отм. 0,000		7	План типового 2-9-го этажа		8	Экспликация помещений 2-9-го этажей		9	План типового 10-17-го этажа		10	Экспликация помещений 10-17-го этажей		11	План на отм. +48,000		12	Спецификация дверей		13	Ведомость окон		14	Спецификация окон		15	Ведомость витражей		16	Спецификация витражей		17	Ведомость отделки помещений		<table><tr><th>№</th><th>Наименование</th><th>Ед.изм.</th><th>Показатель</th><th>Примечание</th></tr><tr><td>1</td><td>Класс функциональной пожарной опасности</td><td>-</td><td>Ф1.3</td><td></td></tr><tr><td>2</td><td>Степень огнестойкости</td><td>-</td><td>II</td><td></td></tr><tr><td>3</td><td>Класс конструктивной пожарной опасности</td><td>-</td><td>С0</td><td></td></tr><tr><td>4</td><td>Класс сооружения</td><td>-</td><td>КС-2</td><td></td></tr><tr><td>5</td><td>Уровень ответственности</td><td>-</td><td>нормальный</td><td></td></tr><tr><td>6</td><td>Этажность</td><td>этаж</td><td>17</td><td></td></tr><tr><td>7</td><td>Количество этажей</td><td>этаж</td><td>18</td><td></td></tr><tr><td rowspan="3">8</td><td>Высота здания, в т.ч.:</td><td></td><td></td><td></td></tr><tr><td>- пожарно-техническая</td><td>м.</td><td>47,42</td><td></td></tr><tr><td>- архитектурная</td><td>м.</td><td>55,07</td><td></td></tr><tr><td rowspan="4">9</td><td>Количество квартир, в т.ч.:</td><td>шт.</td><td>153</td><td></td></tr><tr><td>- 1-комнатных</td><td>шт.</td><td>17</td><td></td></tr><tr><td>- 1,5-комнатных</td><td>шт.</td><td>68</td><td></td></tr><tr><td>- 2-комнатных</td><td>шт.</td><td>68</td><td></td></tr><tr><td rowspan="3">10</td><td>Площадь здания, в т.ч.:</td><td>кв.м.</td><td>11583,29</td><td></td></tr><tr><td>- жилая часть</td><td>кв.м.</td><td>10816,43</td><td></td></tr><tr><td>- паркинг</td><td>кв.м.</td><td>551,98</td><td></td></tr><tr><td>11</td><td>Площадь квартир</td><td>кв.м.</td><td>7686,88</td><td></td></tr><tr><td>12</td><td>Общая площадь квартир</td><td>кв.м.</td><td>7956,67</td><td></td></tr><tr><td rowspan="3">13</td><td>Строительный объём, в т.ч.:</td><td>куб.м.</td><td>37401,02</td><td></td></tr><tr><td>- выше 0,000</td><td>куб.м.</td><td>32945,01</td><td></td></tr><tr><td>- ниже 0,000</td><td>куб.м.</td><td>4456,01</td><td></td></tr><tr><td>14</td><td>Площадь застройки</td><td>кв.м.</td><td>1575,7</td><td></td></tr></table>					№	Наименование	Ед.изм.	Показатель	Примечание	1	Класс функциональной пожарной опасности	-	Ф1.3		2	Степень огнестойкости	-	II		3	Класс конструктивной пожарной опасности	-	С0		4	Класс сооружения	-	КС-2		5	Уровень ответственности	-	нормальный		6	Этажность	этаж	17		7	Количество этажей	этаж	18		8	Высота здания, в т.ч.:				- пожарно-техническая	м.	47,42		- архитектурная	м.	55,07		9	Количество квартир, в т.ч.:	шт.	153		- 1-комнатных	шт.	17		- 1,5-комнатных	шт.	68		- 2-комнатных	шт.	68		10	Площадь здания, в т.ч.:	кв.м.	11583,29		- жилая часть	кв.м.	10816,43		- паркинг	кв.м.	551,98		11	Площадь квартир	кв.м.	7686,88		12	Общая площадь квартир	кв.м.	7956,67		13	Строительный объём, в т.ч.:	куб.м.	37401,02		- выше 0,000	куб.м.	32945,01		- ниже 0,000	куб.м.	4456,01		14	Площадь застройки	кв.м.	1575,7	
Лист	Наименование	Примечание																																																																																																																																																																																																																																																
1	Общие данные																																																																																																																																																																																																																																																	
2	Фасад 1-13																																																																																																																																																																																																																																																	
3	Фасад 13-1																																																																																																																																																																																																																																																	
4	Фасад А-М/3, М/3-А																																																																																																																																																																																																																																																	
5	План на отм. -3,330, -3,700 в осях 1-13 / А/1-М/2																																																																																																																																																																																																																																																	
6	План на отм. 0,000																																																																																																																																																																																																																																																	
7	План типового 2-9-го этажа																																																																																																																																																																																																																																																	
8	Экспликация помещений 2-9-го этажей																																																																																																																																																																																																																																																	
9	План типового 10-17-го этажа																																																																																																																																																																																																																																																	
10	Экспликация помещений 10-17-го этажей																																																																																																																																																																																																																																																	
11	План на отм. +48,000																																																																																																																																																																																																																																																	
12	Спецификация дверей																																																																																																																																																																																																																																																	
13	Ведомость окон																																																																																																																																																																																																																																																	
14	Спецификация окон																																																																																																																																																																																																																																																	
15	Ведомость витражей																																																																																																																																																																																																																																																	
16	Спецификация витражей																																																																																																																																																																																																																																																	
17	Ведомость отделки помещений																																																																																																																																																																																																																																																	
№	Наименование	Ед.изм.	Показатель	Примечание																																																																																																																																																																																																																																														
1	Класс функциональной пожарной опасности	-	Ф1.3																																																																																																																																																																																																																																															
2	Степень огнестойкости	-	II																																																																																																																																																																																																																																															
3	Класс конструктивной пожарной опасности	-	С0																																																																																																																																																																																																																																															
4	Класс сооружения	-	КС-2																																																																																																																																																																																																																																															
5	Уровень ответственности	-	нормальный																																																																																																																																																																																																																																															
6	Этажность	этаж	17																																																																																																																																																																																																																																															
7	Количество этажей	этаж	18																																																																																																																																																																																																																																															
8	Высота здания, в т.ч.:																																																																																																																																																																																																																																																	
	- пожарно-техническая	м.	47,42																																																																																																																																																																																																																																															
	- архитектурная	м.	55,07																																																																																																																																																																																																																																															
9	Количество квартир, в т.ч.:	шт.	153																																																																																																																																																																																																																																															
	- 1-комнатных	шт.	17																																																																																																																																																																																																																																															
	- 1,5-комнатных	шт.	68																																																																																																																																																																																																																																															
	- 2-комнатных	шт.	68																																																																																																																																																																																																																																															
10	Площадь здания, в т.ч.:	кв.м.	11583,29																																																																																																																																																																																																																																															
	- жилая часть	кв.м.	10816,43																																																																																																																																																																																																																																															
	- паркинг	кв.м.	551,98																																																																																																																																																																																																																																															
11	Площадь квартир	кв.м.	7686,88																																																																																																																																																																																																																																															
12	Общая площадь квартир	кв.м.	7956,67																																																																																																																																																																																																																																															
13	Строительный объём, в т.ч.:	куб.м.	37401,02																																																																																																																																																																																																																																															
	- выше 0,000	куб.м.	32945,01																																																																																																																																																																																																																																															
	- ниже 0,000	куб.м.	4456,01																																																																																																																																																																																																																																															
14	Площадь застройки	кв.м.	1575,7																																																																																																																																																																																																																																															
<table><tr><td></td><td></td><td></td><td></td><td></td><td></td><td colspan="8">38/20-АР</td></tr><tr><td></td><td></td><td></td><td></td><td></td><td></td><td colspan="8" rowspan="3">Многоэтажный многоквартирный жилой дом №62 по ул. Новая 8-я в микрорайоне № 17а жилого района "Север" в Октябрьском районе г. Ижевска.</td></tr><tr><td></td><td></td><td></td><td></td><td></td><td></td></tr><tr><td></td><td></td><td></td><td></td><td></td><td></td></tr><tr><td>Изм.</td><td>Кол.уч.</td><td>Лист</td><td>№Док.</td><td>Подп.</td><td>Дата</td><td colspan="4" rowspan="5">Жилой дом</td><td>Стадия</td><td>Лист</td><td>Листов</td></tr><tr><td colspan="2">ГИП</td><td colspan="2">Гостюхин</td><td></td><td>03.21</td><td rowspan="4">Р</td><td rowspan="4">1</td><td rowspan="4"></td></tr><tr><td colspan="2">ГАП</td><td colspan="2"></td><td></td><td>03.21</td></tr><tr><td colspan="2">Разраб.</td><td colspan="2"></td><td></td><td>03.21</td></tr><tr><td colspan="2">Проверил</td><td colspan="2"></td><td></td><td>03.21</td></tr><tr><td colspan="2">Н.контр.</td><td colspan="2"></td><td></td><td>03.21</td><td colspan="4" rowspan="2">Общие данные</td><td colspan="3" rowspan="2">ООО "Горизонт"</td></tr><tr><td colspan="2"></td><td colspan="2"></td><td></td><td></td></tr></table>																				38/20-АР														Многоэтажный многоквартирный жилой дом №62 по ул. Новая 8-я в микрорайоне № 17а жилого района "Север" в Октябрьском районе г. Ижевска.																				Изм.	Кол.уч.	Лист	№Док.	Подп.	Дата	Жилой дом				Стадия	Лист	Листов	ГИП		Гостюхин			03.21	Р	1		ГАП					03.21	Разраб.					03.21	Проверил					03.21	Н.контр.					03.21	Общие данные				ООО "Горизонт"																																																																																																																																										
						38/20-АР																																																																																																																																																																																																																																												
						Многоэтажный многоквартирный жилой дом №62 по ул. Новая 8-я в микрорайоне № 17а жилого района "Север" в Октябрьском районе г. Ижевска.																																																																																																																																																																																																																																												
Изм.	Кол.уч.	Лист	№Док.	Подп.	Дата	Жилой дом				Стадия	Лист	Листов																																																																																																																																																																																																																																						
ГИП		Гостюхин			03.21					Р	1																																																																																																																																																																																																																																							
ГАП					03.21																																																																																																																																																																																																																																													
Разраб.					03.21																																																																																																																																																																																																																																													
Проверил					03.21																																																																																																																																																																																																																																													
Н.контр.					03.21	Общие данные				ООО "Горизонт"																																																																																																																																																																																																																																								
Формат: А3																																																																																																																																																																																																																																																		

Фасад 1-13



1. Ведомость отделки фасадов см. на л. 4.
2. Ведомость витражей см. на л. 15.

						38/20-AP				
						Многоэтажный многоквартирный жилой дом №62 по ул. Новая 8-я в микрорайоне № 17а жилого района "Север" в Октябрьском районе г. Ижевска.				
Изм.	Кол.уч.	Лист	№Док.	Подп.	Дата	Жилой дом	Стадия	Лист	Листов	
ГИП		Гостюхин			03.21		Р	2		
ГАП					03.21					
Разраб.					03.21					
Проверил					03.21					
Н.контр.					03.21	Фасад 1-13	ООО "Горизонт"			

Фасад 13-1

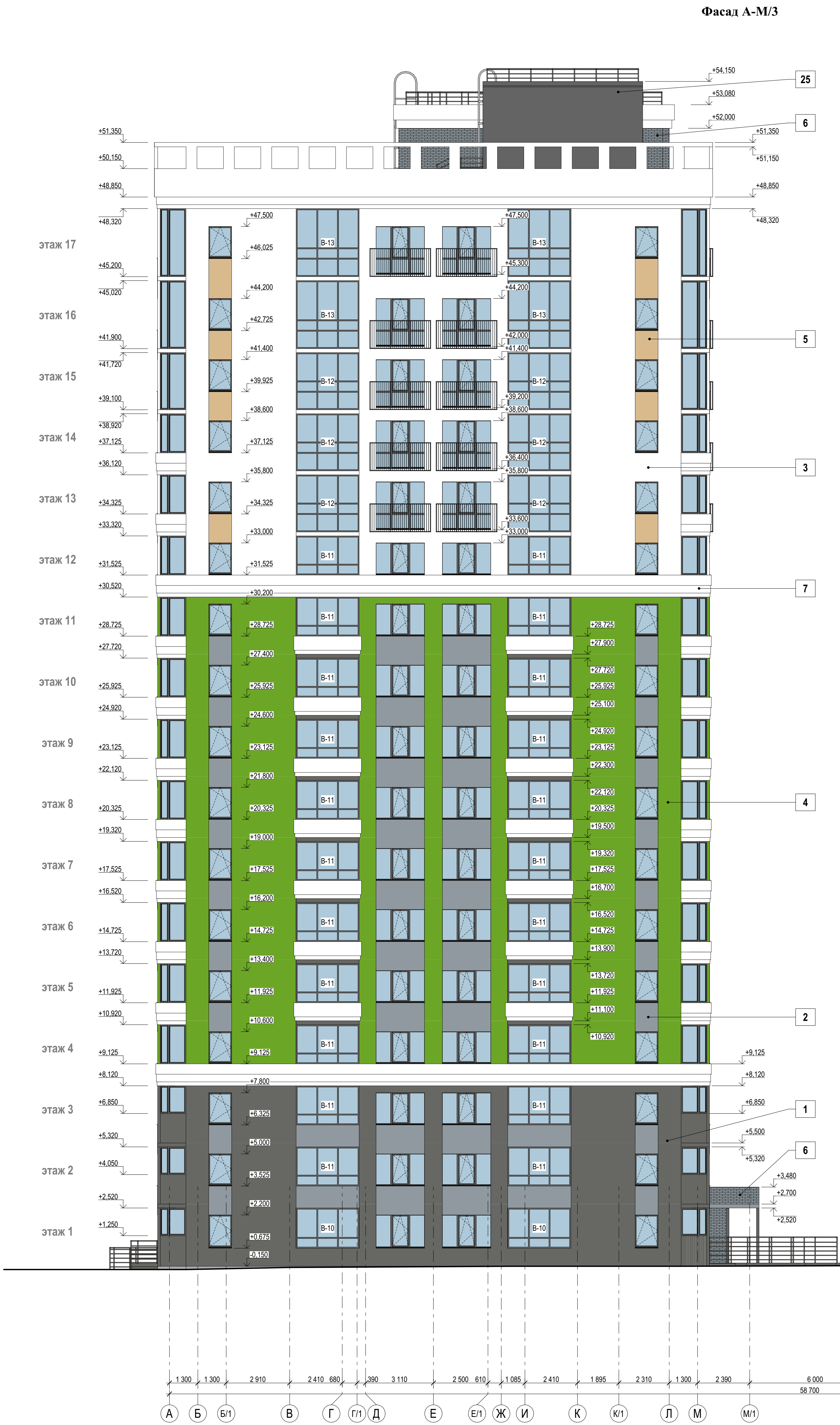


Инв. № подл.	Подп. и дата	Взам. инв. №	СОГЛАСОВАНО:
38/20			

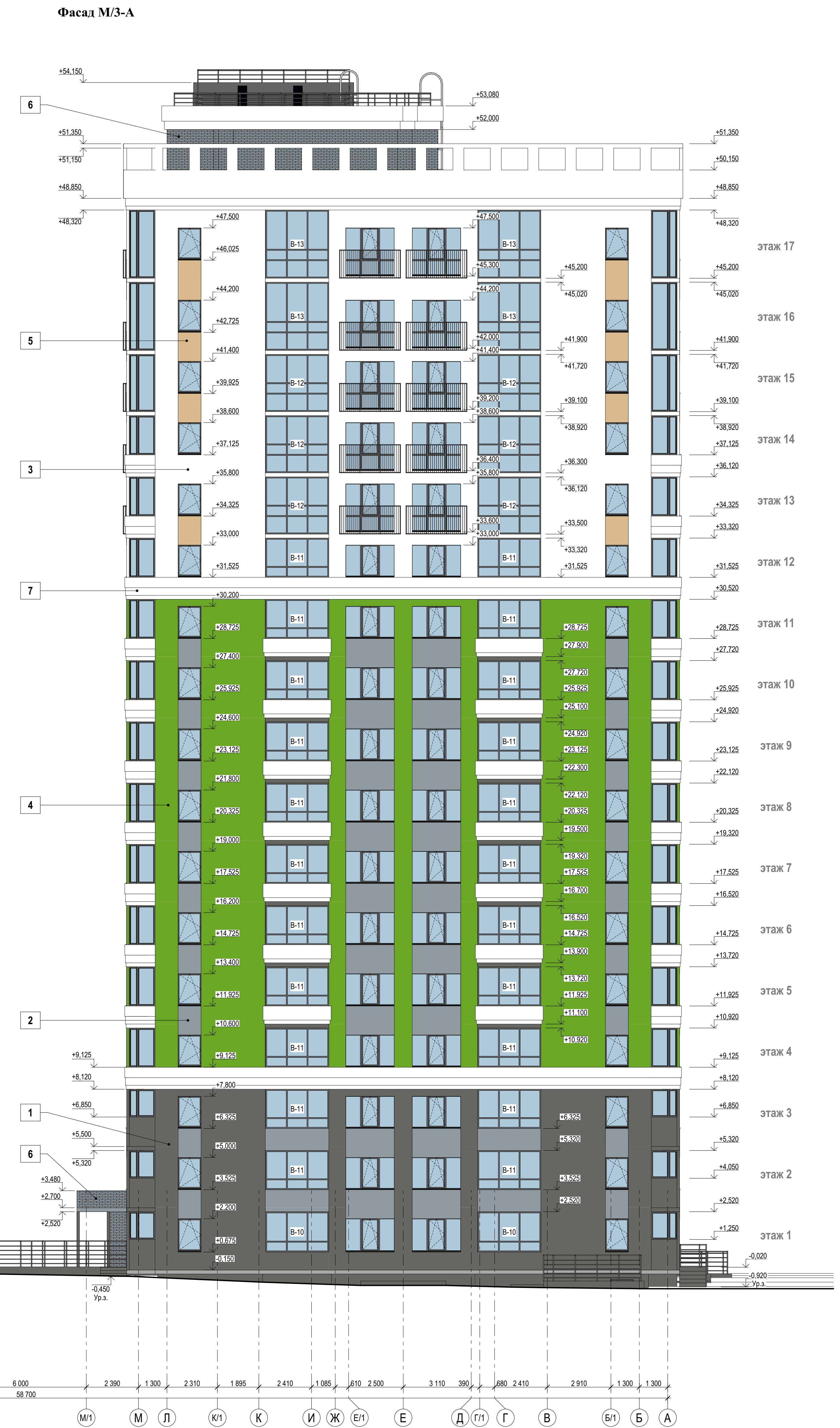
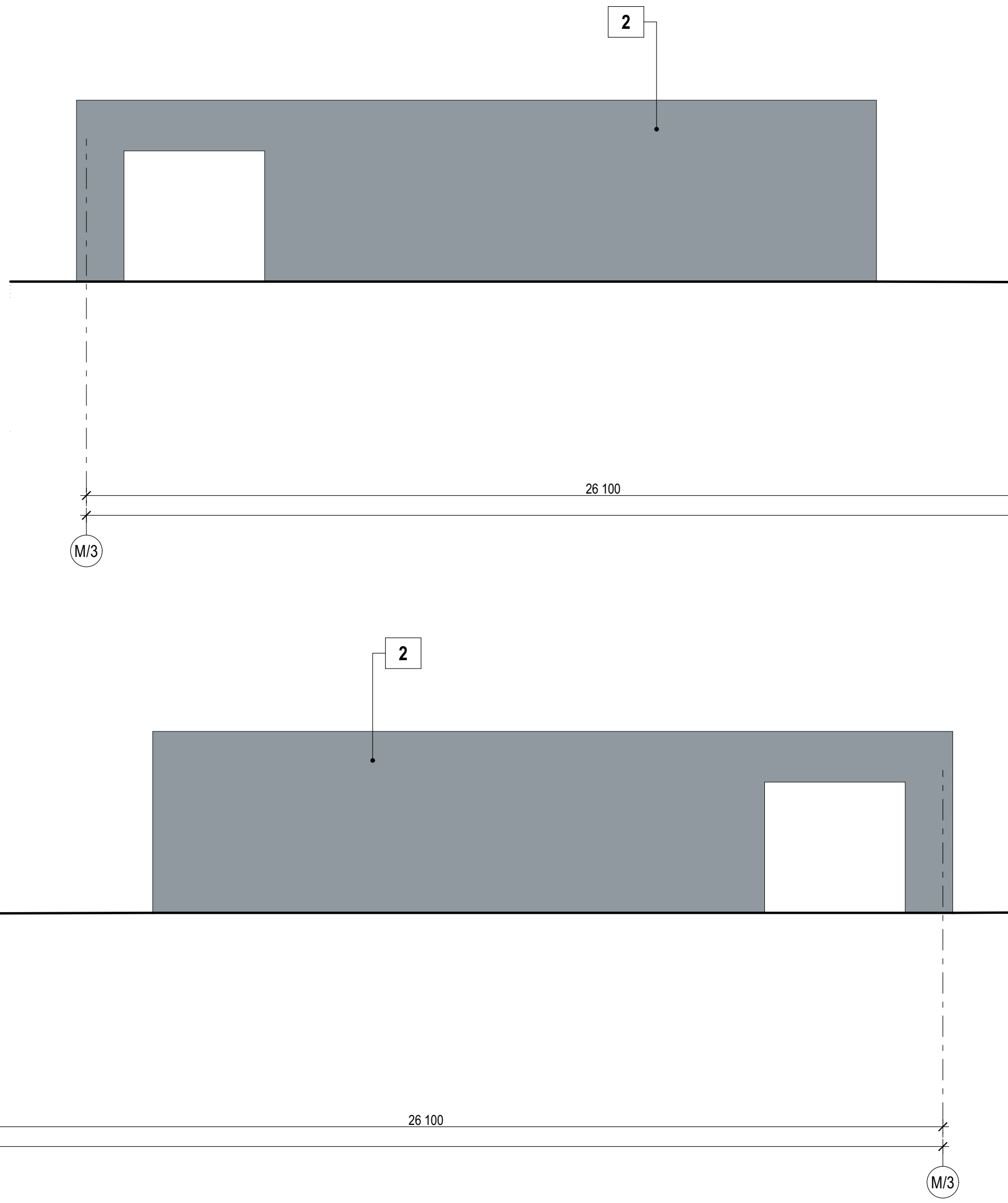
1. Ведомость отделки фасадов см. на л. 4
2. Ведомость витражей см. на л. 15.

						38/20-AP			
						Многоэтажный многоквартирный жилой дом №62 по ул. Новая 8-я в микрорайоне № 17а жилого района "Север" в Октябрьском районе г. Ижевска.			
Изм.	Кол.уч.	Лист	№Док.	Подп.	Дата	Жилой дом	Стадия	Лист	Листов
ГИП		Гостехин			03.21		Р	3	
ГАП					03.21				
Разраб.					03.21				
Проверил					03.21				
Н.контр.					03.21	Фасад 13-1	ООО "Горизонт"		

Формат: A1



Ведомость отделки фасадов				
Поз. отделки	Наименование элемента фасада	Наименование материала отделки	Наименование и номер эталона цвета	Примечание
1	Наружные стены	Токослойная фасадная штукатурка по щелочестойкой сетке, окраска фасадными красками	RAL 7016 (Антрацитовый-серый)	
2			RAL 7045 (Серый)	
3			RAL 9010 (Белый)	
4			RAL 6019 (Зеленый)	
5			RAL 1024 (Белесый)	
6	Декоративные элементы	Фибробетон	RAL 7016 (Антрацитовый-серый)	
7			RAL 9010 (Белый)	
8	Торцы плит	Токослойная фасадная штукатурка по щелочестойкой сетке, окраска фасадными красками	RAL 9010 (Белый)	
9			RAL 7016 (Антрацитовый-серый)	
10			RAL 7045 (Серый)	
11	Цоколь, прямые	Синтетическая окраска по штукатурочной поверхности	RAL 7016 (Антрацитовый-серый)	
12	Навес над паркингом	Бетон	Без отделки	
13	Окна	Блоки из ПВХ-профиля, ламинированный с двухкамерным стеклопакетом по ГОСТ 30674-99 с функцией микропроветривания, феноработавания, фурнитура - Масс. Пятиконтинент, другие замки на всех открывающихся створках в квартиру. Профиль ламинированный.	RAL 7016 (Антрацитовый-серый)	
14	Наружные двери (двери в тамбуре, в лестничной клетке типа Н1 на типовых этажах)	Алюминиевый профиль с терморефлекционной вставкой с двухкамерным стеклопакетом с теплоотражающим покрытием по ГОСТ 23747-2014	RAL 7016 (Антрацитовый-серый)	
15	Выграв балкона (лоджии)	ПВХ-профиль, алюминиевый профиль с одноклапанным остеклением (ГОСТ 23747-2014)	RAL 7016 (Антрацитовый-серый)	
16	Оконные откосы, откосы по декоративным элементам, откос по парапету	Оцинкованная сталь с полимерным покрытием	RAL 7016 (Антрацитовый-серый)	
17	Наружные двери (двери выхода на крышу)	Металлические противопожарные с пределом огнестойкости EI30	RAL 7016 (Антрацитовый-серый)	
18	Наружные двери (двери выхода с технического этажа (технического подполья) и паркинга)	Стальные (ГОСТ 31173-2016)	RAL 7016 (Антрацитовый-серый)	
19	Ворота	Ворота секционные, «габаритные» - 3000х3000 мм, с электромеханическим приводом, производства «Группа Компаний "ДоосНап" или аналог.	RAL 7016 (Антрацитовый-серый)	
20	Ступени входных групп (подступенки, проступи), входные площадки, пандусы	Базальтовый камень, толщ. 25 мм	Серый	
21	Покрывающая лестница типа П1-1 (ГОСТ Р 53254-2009)	Металлические, окрашенные эмалью МЛ-12 (ГОСТ 9754-78), за два раза	RAL 9005 (Черный)	
22	Ограждение балконов (лоджий) комбинированное	Металлические (ГОСТ 25772-83), окрашенные эмалью МЛ-12 (ГОСТ 9754-78), за два раза	RAL 9005 (Черный)	
23	Ограждение кровли	Металлические (ГОСТ 25772-83), окрашенные эмалью МЛ-12 (ГОСТ 9754-78), за два раза	RAL 9005 (Черный)	
24	Решетка продухов	Металлические, окрашенные эмалью МЛ-12 (ГОСТ 9754-78), за два раза	RAL 9005 (Черный)	
25	Наружные стены и кровля крышной газовой котельной	Трехслойные сэндвич-панели производства «Группа Компаний "Металл Профиль» или аналог.	RAL 7016 (Антрацитовый-серый)	
26	Окна крышной газовой котельной	Лепкообрабатываемые конструкции (ГОСТ Р 56288-2014)	RAL 7016 (Антрацитовый-серый)	



1. Ведомость отделки фасадов см. на л. 4.
2. Ведомость выграв см. на л. 15.

Экспликация помещений (начало)			
Номер пом.	Наименование	Площадь, м²	Кат. пом.
01	Электрощитовая	7.83	В4
02	ИТП	18.62	Д
03	Тех. подполье	136.98	
04	Паркинг	551.98	В1
05	Рампа	117.45	
06	КлУИ	4.62	В4
07	ПВНС	12.62	Д
08	Тамбур	3.01	

Экспликация помещений (продолжение)			
Номер пом.	Наименование	Площадь, м²	Кат. пом.
09	Тех. подполье	131.52	
10	Венткамера	13.75	
11	Венткамера	13.21	
12	Кладовые негорючих материалов	59.00	
13	Велосипедная	144.33	
14	Велосипедная	4.93	
15	Велосипедная	56.40	
16	Велосипедная	60.45	

Кладочный план на отм. -3,330, -3,700 в осях 1-13 / А/1-М/2



Изм. № подл.	38/20	Подп. и дата	Взам. инв. №	СОГЛАСОВАНО:			

						38/20-АР			
						Многоэтажный многоквартирный жилой дом №62 по ул. Новая 8-я в микрорайоне № 17а жилого района "Север" в Октябрьском районе г. Ижевска.			
Изм.	Кол.уч.	Лист	№Док.	Подп.	Дата	Жилой дом	Стадия	Лист	Листов
ГИП		Гостюхин			03.21		Р	5	
ГАП					03.21				
Разраб.					03.21				
Проверил					03.21				
Н.контр.					03.21	План на отм. -3,330, -3,700 в осях 1-13 / А/1-М/2	ООО "Горизонт"		

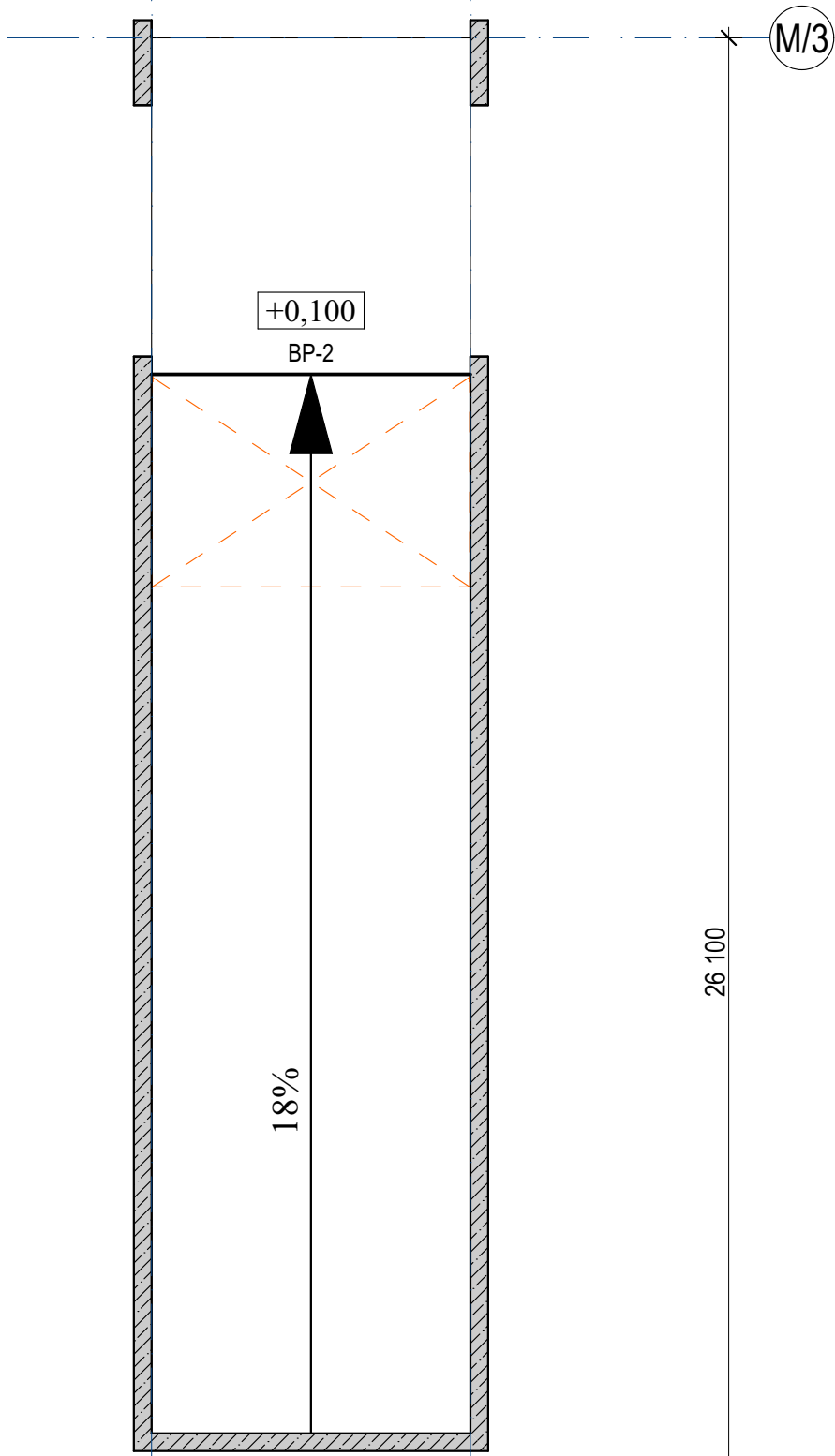
Экспликация помещений

Экспликация помещений

Экспликация помещений

Номер пом.	Наименование	Площадь кв.м.	Кат. пом.	Номер пом.	Наименование	Площадь кв.м.	Кат. пом.	Номер пом.	Наименование	Площадь кв.м.	Кат. пом.
1	Прихожая	15,54		28	Кухня	12,67		50	Жилая комната	19,65	
2	Туалет	2,64		29	Лоджия	2,71(1,36)		51	Жилая комната	12,92	
3	Ванная комната	4,14		30	Прихожая	9,02		52	Кухня	12,87	
4	Кухня	15,76		31	Кухня	13,16		53	Лоджия	4,52(2,26)	
5	Жилая комната	13,42		32	Жилая комната	12,90		54	Тамбур	6,11	
6	Жилая комната	19,65		33	Кухня	19,67		55	Тамбур	4,21	
7	Лоджия	4,52(2,26)		34	Ванная комната	4,52		56	Коридор	48,48	
8	Прихожая	7,01		35	Туалет	2,64		57	Лифтовой холл. Зона безопасности	14,14	
9	Жилая комната	15,45		36	Лоджия	4,52(2,26)		58	Лестничная клетка типа Н1	17,02	
10	Кухня-гостиная	16,84		37	Прихожая	7,00		59	Тамбур	6,41	
11	Совмещенный сан. узел	5,70		38	Кухня	15,28					
12	Лоджия	3,13(1,57)		39	Кухня-гостиная	16,84					
13	Прихожая	7,00		40	Совмещенный сан. узел	5,69					
14	Совмещенный сан. узел	5,70		41	Лоджия	3,15(1,57)					
15	Кухня-гостиная	16,84		42	Прихожая	7,01					
16	Жилая комната	15,28		43	Совмещенный сан. узел	5,69					
17	Лоджия	3,13(1,57)		44	Кухня-гостиная	16,84					
18	Прихожая	10,57		45	Жилая комната	15,46					
19	Туалет	3,30		46	Лоджия	3,15(1,57)					
20	Ванная комната	4,31		47	Прихожая	11,03					
21	Жилая комната	19,67		48	Туалет	2,31					
22	Жилая комната	12,86		49	Ванная комната	5,13					
23	Кухня	12,73									
24	Лоджия	4,52(2,26)									
25	Прихожая	7,56									
26	Совмещенный сан. узел	5,31									
27	Жилая комната	14,60									

План на отм. 0,000



План на отм. 0,000

Изм. № подл.	38/20
Подп. и дата	
Взам. инв. №	

38/20-AP					
Многоэтажный многоквартирный жилой дом №62 по ул. Новая 8-я в микрорайоне № 17а жилого района "Север" в Октябрьском районе г. Ижевска.					
Изм.	Кол.уч.	Лист	№Док.	Подп.	Дата
ГИП		Гостюхин			03.21
ГАП					03.21
Разраб.					03.21
Проверил					03.21
Н.контр.					03.21
Жилой дом				Стадия	Лист
				Р	6
План на отм. 0,000				ООО "Горизонт"	

План типового 2-9-го этажа



						38/20-AP				
						Многоэтажный многоквартирный жилой дом №62 по ул. Новая 8-я в микрорайоне № 17а жилого района "Север" в Октябрьском районе г. Ижевска.				
Изм.	Кол.уч.	Лист	№Док.	Подп.	Дата					
ГИП		Гостюхин			03.21	Жилой дом		Стадия	Лист	Листов
ГАП					03.21			Р	7	
Разраб.					03.21					
Проверил					03.21	План типового 2-9-го этажа		ООО "Горизонт"		
Н.контр.					03.21					

СОГЛАСОВАНО:

Взам. инв. №

Подп. и дата

Инв. № подл.

38/20

Экспликация помещений

Номер пом.	Наименование	Площадь кв.м.	Кат. пом.
1	Прихожая	15,54	
2	Туалет	2,57	
3	Ванная комната	4,00	
4	Кухня	15,76	
5	Жилая комната	13,42	
6	Жилая комната	19,65	
7	Лоджия	4,52(2,26)	
8	Прихожая	7,01	
9	Жилая комната	15,45	
10	Кухня-гостиная	16,84	
11	Совмещенный сан. узел	5,13	
12	Лоджия	3,13(1,57)	
13	Прихожая	7,00	
14	Совмещенный сан. узел	5,13	
15	Кухня-гостиная	16,84	
16	Жилая комната	15,39	
17	Лоджия	3,13(1,57)	
18	Прихожая	10,57	
19	Туалет	3,30	
20	Ванная комната	4,24	
21	Жилая комната	19,67	
22	Жилая комната	12,86	
23	Кухня	12,73	
24	Лоджия	4,52(2,26)	
25	Прихожая	7,17	
26	Совмещенный сан. узел	5,21	
27	Жилая комната	14,60	

Экспликация помещений

Номер пом.	Наименование	Площадь кв.м.	Кат. пом.
28	Кухня	12,67	
29	Лоджия	2,71(1,36)	
30	Прихожая	9,02	
31	Жилая комната	13,16	
32	Жилая комната	12,90	
33	Кухня	19,67	
34	Ванная комната	4,41	
35	Туалет	2,57	
36	Лоджия	4,52(2,26)	
37	Прихожая	7,00	
38	Кухня	15,39	
39	Кухня-гостиная	16,84	
40	Совмещенный сан. узел	5,11	
41	Лоджия	3,15(1,57)	
42	Прихожая	7,01	
43	Совмещенный сан. узел	5,11	
44	Кухня-гостиная	16,84	
45	Жилая комната	15,39	
46	Лоджия	3,15(1,57)	
47	Прихожая	11,03	
48	Туалет	2,16	
49	Ванная комната	5,03	

Экспликация помещений

Номер пом.	Наименование	Площадь кв.м.	Кат. пом.
50	Жилая комната	19,65	
51	Жилая комната	12,92	
52	Кухня	12,87	
53	Лоджия	4,52(2,26)	
54	Балкон	7,67	
55	Тамбур	4,21	
56	Коридор	48,48	
57	Лифтовой холл. Зона безопасности	14,14	
58	Лестничная клетка типа Н1	17,02	

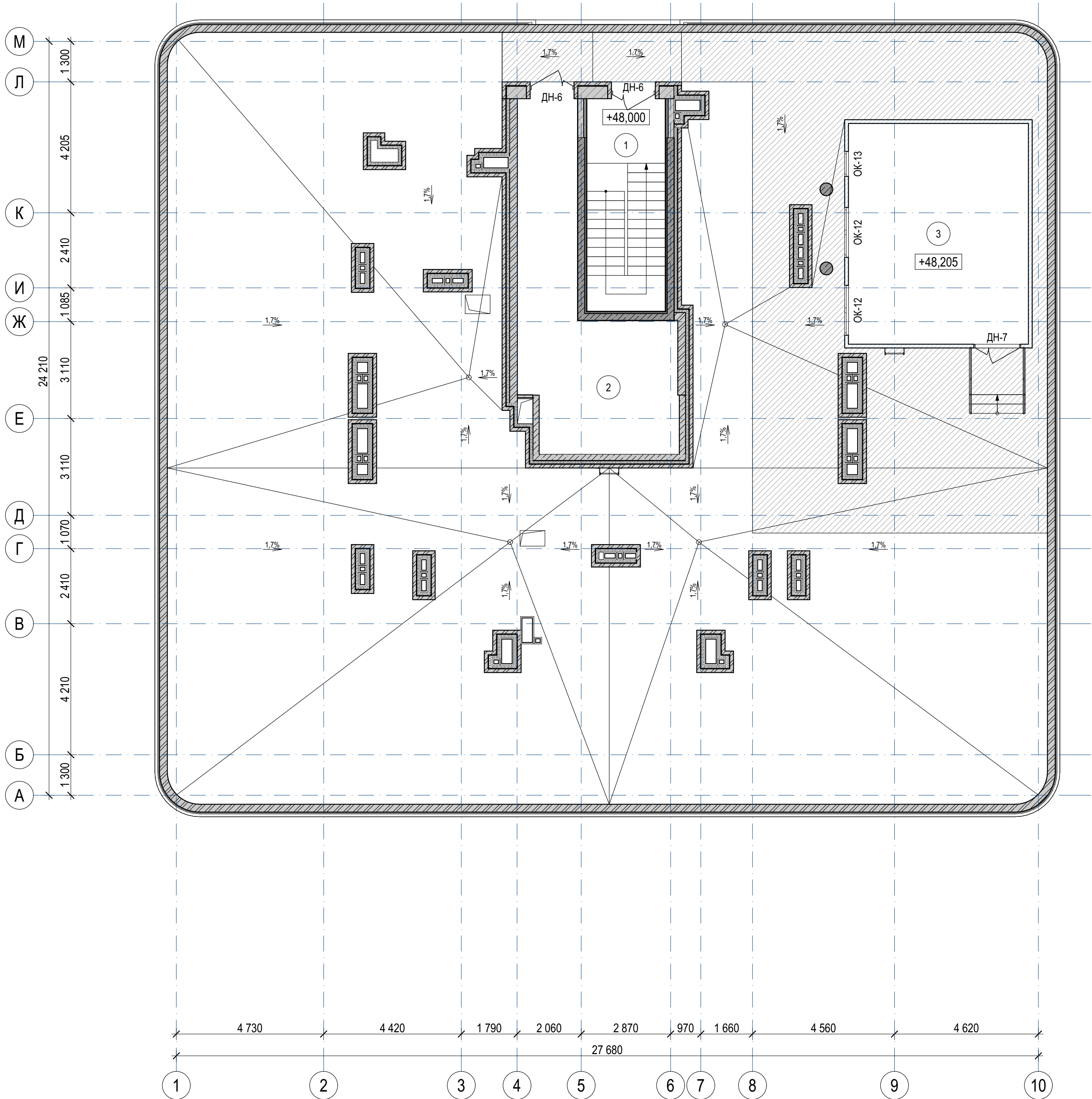
						38/20-АР				
						Многоэтажный многоквартирный жилой дом №62 по ул. Новая 8-я в микрорайоне № 17а жилого района "Север" в Октябрьском районе г. Ижевска.				
Изм.	Кол.уч.	Лист	№Док.	Подп.	Дата	Жилой дом		Стадия	Лист	Листов
ГИП		Гостюхин			03.21			Р	8	
ГАП					03.21					
Разраб.					03.21					
Проверил					03.21					
Н.контр.					03.21	Экспликация помещений 2-9-го этажей		ООО "Горизонт"		

Формат: А3

План на отм. +48,000

Экспликация помещений

Номер пом.	Наименование	Площадь кв.м.	Кат. пом.
1	Лестничная клетка типа Н1	17,02	
2	Венткамера	25,73	В4
3	Котельный зал	41,26	Г



38/20-АР						
Многоэтажный многоквартирный жилой дом №62 по ул. Новая 8-я в микрорайоне № 17а жилого района "Север" в Октябрьском районе г. Ижевска.						
Изм.	Кол.уч.	Лист	№Док.	Подп.	Дата	
ГИП		Гостюхин			03.21	
ГАП					03.21	
Разраб.					03.21	
Проверил					03.21	
Н.контр.					03.21	
Жилой дом						Стадия Р
						Лист 11
						Листов
План на отм. +48,000						ООО "Горизонт"

СОГЛАСОВАНО:						Спецификация дверей																																																																																																																																																																																																																																																																																																																																																																																																																																																																																																																																																																																																																																																																																																																																																																																																																																																																																																																																																																																																																																																																																																																																																																																																																																																																																																																																																																																																																																																																																																																																																																																																																																																																																																																																																																																																																																																																																																																																																																																																																																												
																																																																																																																																																																																																																																																																																																																																																																																																																																																																																																																																																																																																																																																																																																																																																																																																																																																																																																																																																																																																																																																																																																																																																																																																																																																																																																																																																																																																																																																																																																																																																																																																																																																																																																																																																																																																																																																																																																																																																																																																																																																		</

СОГЛАСОВАНО:

Взам. инв. №

Подп. и дата

Инов. № подл.

38/20

Ведомость окон

Поз.	ДБ-1	ДБ-2	ДБ-2*	ДБ-3	ДБ-4	ДБ-4*	ОК-1
Вид с внешней стороны							
Размеры проёма в стене b*h, мм	2 240×2 255	2 350×2 255	2 350×2 255	2 240×2 255	2 350×2 255	2 350×2 255	1 570×1 580
Кол-во	1	4	4	16	64	64	6

Поз.	ОК-2	ОК-3	ОК-4	ОК-5	ОК-6	ОК-7	ОК-8
Вид с внешней стороны							
Размеры проёма в стене b*h, мм	1 570×1 530	2 090×1 580	2 090×1 530	1 180×1 580	1 180×1 530	2 350×1 580	2 350×1 530
Кол-во	86	3	48	4	64	4	44

Поз.	ОК-9	ОК-10	ОК-11	ОК-12	ОК-13
Вид с внешней стороны					
Размеры проёма в стене b*h, мм	2 350×2 255	1 570×2 255	1 100×1 400	1 600×1 575	800×1 575
Кол-во	20	10	2	2	1

1. Ведомость чертежей марки АР и общие примечания см. на листах 1 - .
2. Окона и балконные двери замаркированы на планах.
3. Специфимкацию окон см. на л. 14.

						38/20-АР				
						Многоэтажный многоквартирный жилой дом №62 по ул. Новая 8-я в микрорайоне № 17а жилого района "Север" в Октябрьском районе г. Ижевска.				
Изм.	Кол.уч.	Лист	№Док.	Подп.	Дата	Жилой дом		Стадия	Лист	Листов
ГИП		Гостюхин			03.21			Р	13	
ГАП					03.21					
Разраб.					03.21					
Проверил					03.21	Ведомость окон		ООО "Горизонт"		
Н.контр.					03.21					

СОГЛАСОВАНО:

Взам. инв. №

Подп. и дата

Инв. № подл.

38/20

Спецификация окон

Поз.	Изготовитель	Наименование	Размеры проёма в стене b*h, мм	Кол- во	Расположение
ДБ-1	ГОСТ 30674-99	Блок из ОП В2, БП В2 (правая дверь)	2 240×2 255	1	этаж 1
ДБ-2	ГОСТ 30674-99	Блок из ОП В2, БП В2 (правая дверь)	2 350×2 255	4	этаж 1
ДБ-2*	ГОСТ 30674-99	Блок из ОП В2, БП В2 (левая дверь)	2 350×2 255	4	этаж 1
ДБ-3	ГОСТ 30674-99	Блок из ОП В2, БП В2 (правая дверь)	2 240×2 255	16	этажи 2-17
ДБ-4	ГОСТ 30674-99	Блок из ОП В2, БП В2 (правая дверь)	2 350×2 255	64	этажи 2-17
ДБ-4*	ГОСТ 30674-99	Блок из ОП В2, БП В2 (левая дверь)	2 350×2 255	64	этажи 2-17
ОК-1	ГОСТ 30674-99	ОП В2	1 570×1 580	6	этаж 1
ОК-2	ГОСТ 30674-99	ОП В2	1 570×1 530	86	этажи 2-17
ОК-3	ГОСТ 30674-99	ОП В2	2 090×1 580	3	этаж 1
ОК-4	ГОСТ 30674-99	ОП В2	2 090×1 530	48	этажи 2-17
ОК-5	ГОСТ 30674-99	ОП В2	1 180×1 580	4	этаж 1
ОК-6	ГОСТ 30674-99	ОП В2	1 180×1 530	64	этажи 2-17
ОК-7	ГОСТ 30674-99	ОП В2	2 350×1 580	4	этаж 1
ОК-8	ГОСТ 30674-99	ОП В2	2 350×1 530	44	этажи 2-12
ОК-9	ГОСТ 21519-2003	Витраж алюминиевый стоечно-ригельный	2 350×2 255	20	этажи 13-17
ОК-10	ГОСТ 30674-99	ОП В2	1 570×2 255	10	этажи 13-17
ОК-11	ГОСТ 30674-99	ОП Г2	1 100×1 400	2	Подвал
ОК-12	ГОСТ 30674-99	ОП Г2 (легкосбрасываемое)	1 600×1 575	2	Котельная
ОК-13	ГОСТ 30674-99	ОП Г2 (легкосбрасываемое)	800×1 575	1	Котельная

1. Ведомость чертежей марки АР и общие примечания см. на листах 1 - .
2. Окона и балконные двери замаркированы на планах.
3. Оконные блоки и балконные двери изготавливаются из поливинилхлоридных (ПВХ) профилей по ГОСТ 30674-99 с заполнением двухкамерным стеклопакетом по ГОСТ 24866-2014, с функцией микропрветривания, энергосберегающие, фурнитура - Масо.
- Предусмотреть детские замки на всех открывающихся створках в квартирах..
- Требуемое сопротивление теплопередаче окон и балконных дверей жилой части не менее:
- для окон и балконных дверей жилой части R=0,59 м2*°C/Вт;
- для окон нежилой части R=0,48 м2*°C/Вт.
4. Установку окон проводить в строгом соответствии с Р 52749-2007; ГОСТ 30971-2012.
5. Конструкция узлов примыкания (включая расположение оконного блока по глубине проема) должна препятствовать образованию мостиков холода (тепловых мостиков), приводящих к образованию конденсата на внутренних поверхностях оконных проемов.
6. При блокировке оконных блоков между собой или с балконными дверными блоками соединение изделий следует производить через специальные соединительные профили, которые могут иметь усилительные вкладыши для повышения прочностных характеристик изделий. Соединение должно быть плотным, исключающим продувание и проникновение влаги, компенсирующим температурное расширение изделий.
7. Для заполнения монтажных зазоров (швов) применяют силиконовые герметики, предварительно сжатые уплотнительные ленты ПСУЛ (компрессионные ленты), изолирующие пенополиуретановые шнуры, пеноутеплители, минеральную вату и другие материалы, имеющие гигиеническое заключение и обеспечивающие требуемые эксплуатационные показатели швов.
- Пеноутеплители не должны иметь битумосодержащих добавок и увеличивать свой объем после завершения монтажных работ. Закраска швов не рекомендуется.
8. Габариты окон уточняются после контрольных обмеров.
9. Пофиль оконных рам выполнить ламинированным в сером цвете по RAL 7016.
- Окона укомплектовать подоконными ПВХ досками.
- Оконные отливы выполнить из оцинкованной окрашенной в заводских условиях стали, цв. серый по RAL 7016.
10. Окона в котельной выполнить в легкосбрасываемом исполнении.

						38/20-АР			
						Многоэтажный многоквартирный жилой дом №62 по ул. Новая 8-я в микрорайоне № 17а жилого района "Север" в Октябрьском районе г. Ижевска.			
Изм.	Кол.уч.	Лист	№Док.	Подп.	Дата	Жилой дом	Стадия	Лист	Листов
ГИП		Гостюхин			03.21		Р	14	
ГАП					03.21				
Разраб.					03.21				
Проверил					03.21	Спецификация окон	ООО "Горизонт"		
Н.контр.					03.21				

СОГЛАСОВАНО:

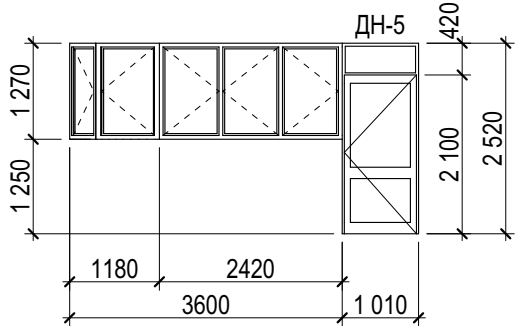
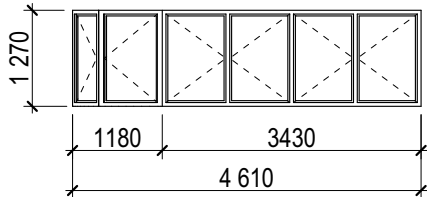
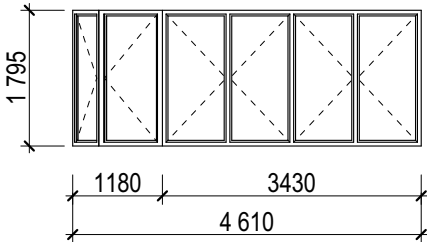
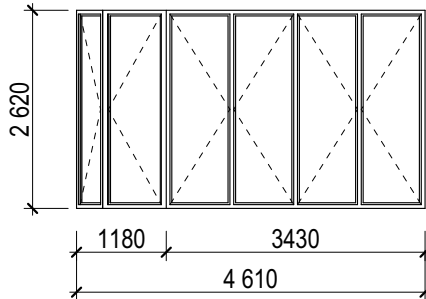
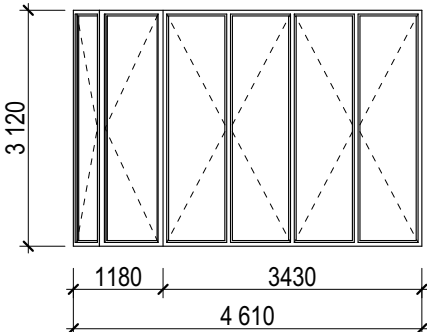
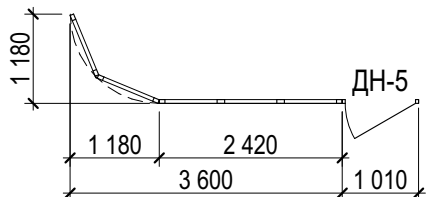
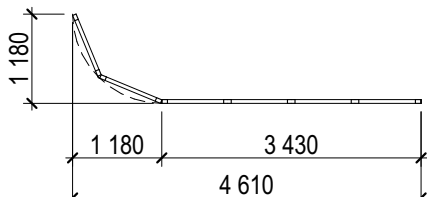
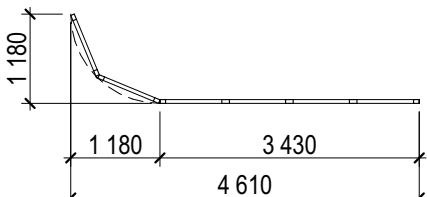
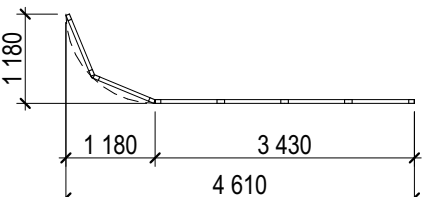
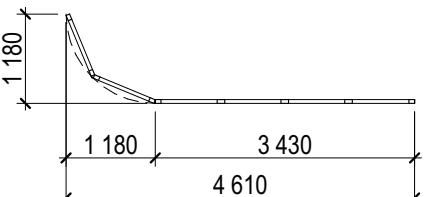
Взам. инв. №

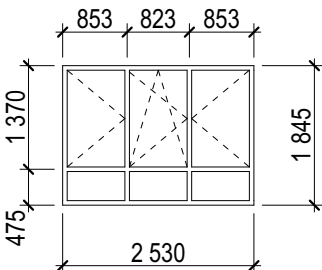
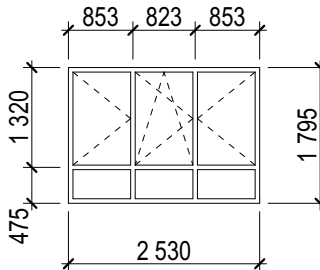
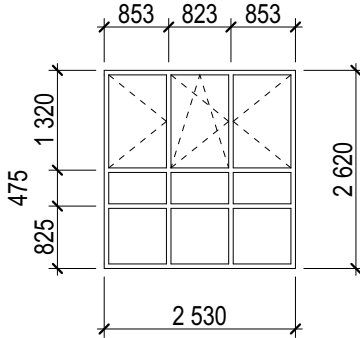
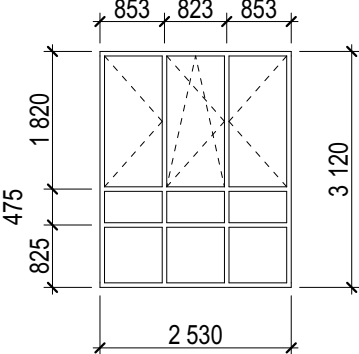
Подп. и дата

Инв. № подл.

38/20

Ведомость витражей

Поз.	В-1	В-2	В-3	В-4	В-5
Вид снаружи					
Вид в плане					
Габариты витража b*h, мм	3600 x 1270	4610 x 1270	4610 x 1795	4610 x 2620	4610 x 3120
Кол-во	2	4	22	2	4

Поз.	В-6	В-7	В-8	В-9
Вид с фасада				
Габариты витража b*h, мм	2530 x 1845	2530 x 1795	2530 x 2620	2530 x 3120
Кол-во	1	4	10	2

1. Ведомость чертежей марки АР и общие примечания см. на листах 1 - .
2. Витражи В-1*, В-2*, В-3*, В-4*, В-5* выполнить зеркально витражам В-1, В-2, В-3, В-4, В-5 соответственно.
3. Витражи замаркированы на фасадах.
4. Специфимкацию витражей см. на л. 16.

						38/20-АР				
						Многоэтажный многоквартирный жилой дом №62 по ул. Новая 8-я в микрорайоне № 17а жилого района "Север" в Октябрьском районе г. Ижевска.				
Изм.	Кол.уч.	Лист	№Док.	Подп.	Дата					
ГИП		Гостюхин			03.21	Жилой дом		Стадия	Лист	Листов
ГАП					03.21			Р	15	
Разраб.					03.21					
Проверил					03.21	Ведомость витражей		ООО "Горизонт"		
Н.контр.					03.21					

Спецификация витражей

Поз.	Изготовитель	Наименование	Габариты вitraжа b*h, мм	Кол- во	Расположение
В-1	ГОСТ 30674-99	Оконный ПВХ блок, угловой	3600 x 1270	2	Фасады 1-10, 10-1
В-1*	ГОСТ 30674-99	Оконный ПВХ блок, угловой	3600 x 1270	2	Фасады 1-10, 10-1
В-2	ГОСТ 30674-99	Оконный ПВХ блок, угловой	4610 x 1270	4	Фасады 1-10, 10-1
В-2*	ГОСТ 30674-99	Оконный ПВХ блок, угловой	4610 x 1270	4	Фасады 1-10, 10-1
В-3	ГОСТ 30674-99	Оконный ПВХ блок, угловой	4610 x 1795	22	Фасады 1-10, 10-1
В-3*	ГОСТ 30674-99	Оконный ПВХ блок, угловой	4610 x 1795	22	Фасады 1-10, 10-1
В-4	ГОСТ 21519-2003	Витраж алюминиевый стоечно-ригельный, угловой	4610 x 2620	2	Фасады 1-10, 10-1
В-4*	ГОСТ 21519-2003	Витраж алюминиевый стоечно-ригельный, угловой	4610 x 2620	2	Фасады 1-10, 10-1
В-5	ГОСТ 21519-2003	Витраж алюминиевый стоечно-ригельный, угловой	4610 x 3120	4	Фасады 1-10, 10-1
В-5*	ГОСТ 21519-2003	Витраж алюминиевый стоечно-ригельный, угловой	4610 x 3120	4	Фасады 1-10, 10-1
В-6	ГОСТ 30674-99	Оконный ПВХ блок	2530 x 1845	1	Фасад 1-10
В-7	ГОСТ 30674-99	Оконный ПВХ блок	2530 x 1795	4	Фасад 1-10
В-8	ГОСТ 21519-2003	Витраж алюминиевый стоечно-ригельный	2530 x 2620	10	Фасад 1-10
В-9	ГОСТ 21519-2003	Витраж алюминиевый стоечно-ригельный	2530 x 3120	2	Фасад 1-10
В-10	ГОСТ 30674-99	Оконный ПВХ блок	2900 x 1845	4	Фасады А-М, М-А
В-11	ГОСТ 30674-99	Оконный ПВХ блок	2900 x 1795	44	Фасады А-М, М-А
В-12	ГОСТ 21519-2003	Витраж алюминиевый стоечно-ригельный	2900 x 2620	12	Фасады А-М, М-А
В-13	ГОСТ 21519-2003	Витраж алюминиевый стоечно-ригельный	2900 x 3120	8	Фасады А-М, М-А

1. Ведомость чертежей марки АС и общие примечания см. на листах 1 - .
2. Витаржи замаркированы на фасадах.
3. Витражи изготавливаются из оконных ПВХ профилей и алюминиевого профиля по стоечно-ригельной системе.
4. Заполнение - одинарное листовое стекло.
5. Нижний экран панорамное остекления балкона (лоджии) из безопасного остекления.
6. Документация на разработку и установку витражей выполняется специализированной организацией, имеющей допуск на выполнение данного вида работ.
7. Габариты витражных конструкций уточняются после контрольных обмеров.
8. Цвет рам выполнить по RAL 7016 (антрацитовый серый).

						38/20-AP				
						Многоэтажный многоквартирный жилой дом №62 по ул. Новая 8-я в микрорайоне № 17а жилого района "Север" в Октябрьском районе г. Ижевска.				
Изм.	Кол.уч.	Лист	№Док.	Подп.	Дата					
ГИП		Гостюхин			03.21	Жилой дом		Стадия	Лист	Листов
ГАП					03.21			Р	16	
Разраб.					03.21					
Проверил					03.21	Спецификация витражей		ООО "Горизонт"		
Н.контр.					03.21					

